

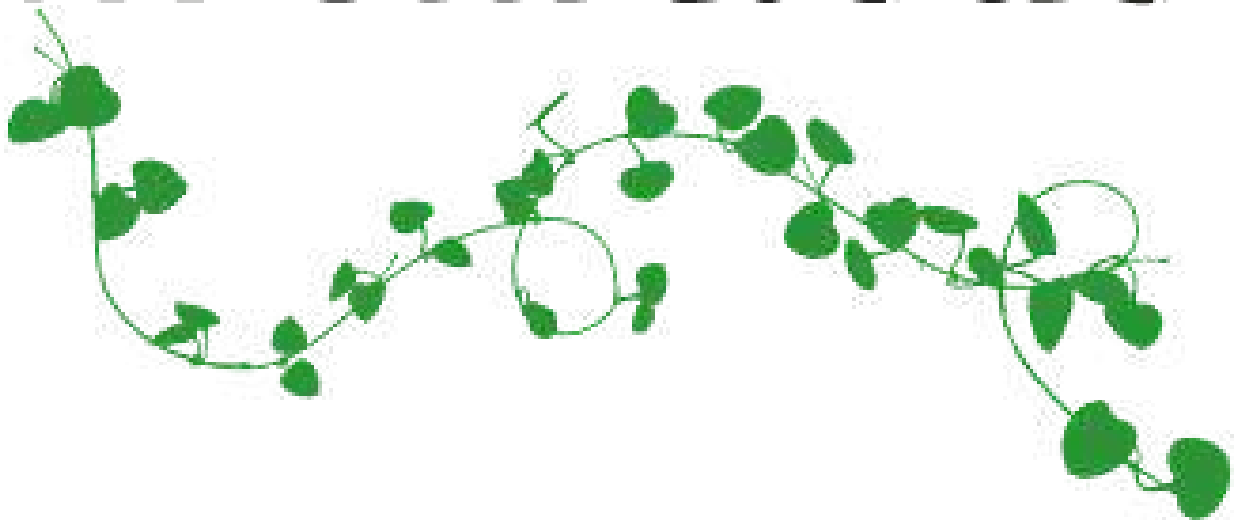


# ARCHI NODO

RED DE PRODUCTORES COOPERATIVAS E  
INDEPENDIENTES

Catálogo de productos

# Archi Nodo



<https://www.archibrazo.org/dig/nodo/>  
archinodo.almacen@gmail.com | +54 9 11 5610-9632





## PRODUCTOS DE ALMACÉN



### LEGUMBRES & CEREALES

\* HACÉ TU PEDIDO

|                                |       |
|--------------------------------|-------|
| LENTEJAS (500g).....           | \$130 |
| GARBANZO (500g).....           | \$90  |
| ADUKI (500g).....              | \$130 |
| YAMANÍ (500g).....             | \$130 |
| ARVEJA (500g).....             | \$55  |
| QUINOA (250g).....             | \$150 |
| ARROZ INTEGRAL (1Kq).....      | \$120 |
| POROTOS NEGROS (500g).....     | \$80  |
| MIX DE FRUTOS SECOS (200g).... | \$155 |
| AVENA INSTANTÁNEA (250g).....  | \$60  |
| ALMOHADITAS (250g).....        | \$130 |
| <i>Avellana y frutilla</i>     |       |
| AZÚCAR MASCABO (500g).....     | \$150 |

**@ARCHI\_BRAZA**

<https://www.archibrazo.org/dig/nodo/>

archinodo.almacen@gmail.com | +54 9 11 5610-9632



MERMELADAS + CONSERVAS  
(HECHAS CON FRUTAS DE ESTACIÓN)



\$200



TOMATE  
+ LIMON

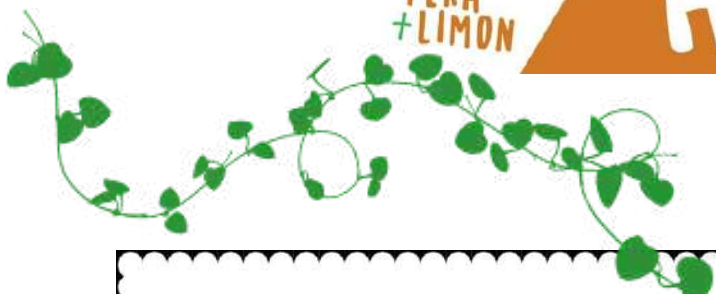
MANZANA  
+ CANELA

DULCE DE LECHE  
+ CHOCOLATE

MANDARINA  
+ JENGIBRE

PERA  
+ LIMON

AHIVA ITZA!



**Batatas y zapallos  
en almíbar**

**100% orgánico**

**\$200**



## BUDIN VEGANO

SABORES:  
"BANANA Y NUEZ"  
"MANZANA Y CANELA"

budín entero \$550  
medio budín \$290



## GRANOLA

COMPUESTA POR **FRUTOS SECOS**,  
**PASAS DE UVA**, **SEMILLAS** (chía, lino,  
sésamo, girasol y zapallo), **AVENA**,  
**GERMEN DE TRIGO Y MIEL**.

La Reina del Otoño nos brinda:

- Minerales. Magnesio, fósforo, potasio, calcio, hierro, etc.
- Rica en Grasas Saludables (omega 3)
- Proteínas
- Fibras
- Ácido Fólico
- Vitaminas



**APROVECHALA A \$250  
LOS 300GR**

**E  
C  
H  
A  
L  
E  
C  
A  
N  
E  
L  
A**



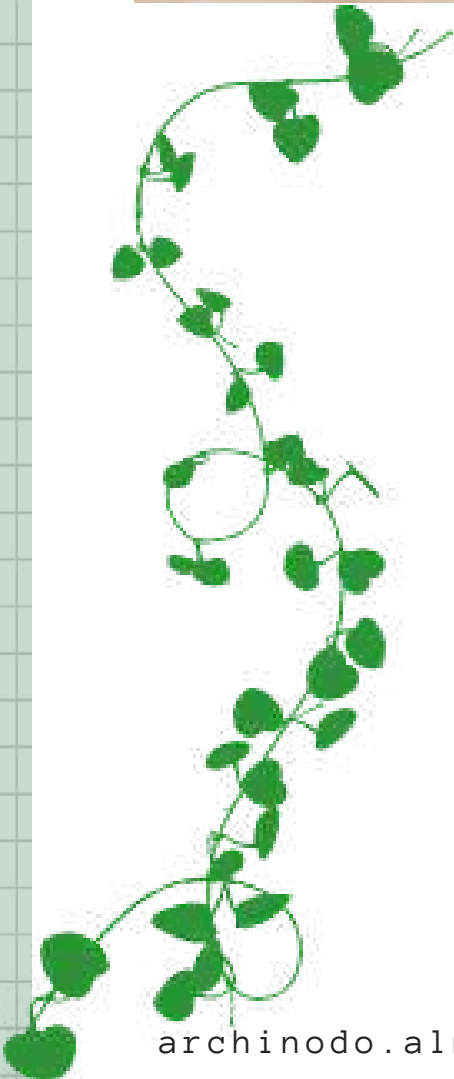
# BROWNIE

APTO CELÍACOS

ENCARGANOS TU PORCIÓN A \$60

@echalecanela.ricuras

E  
C  
H  
A  
L  
E  
C  
A  
N  
E  
L  
A



# GALLETITAS AVENA Y CHOCOLATE

PARA ACOMPAÑAR TUS  
MERIENDAS, POR \$100 (10U)

@echalecanela.ricuras



**1 L X \$230**





# POCHOCLITORIS



**Pochoclos \$85**

**Garras comunes \$85**

**Garras con chocolate \$105**



# Guría

Productos elaborados artesanalmente  
con amor

## Almohadas terapéuticas

Con semillas de lino y plantas medicinales

### Almohada Paz

Tilo, lavanda y manzanilla

### Almohada Respira Paz

en sus dos versiones:

Eucalipto, lavanda, doradilla e Hibisco

o

Eucalipto, Hibisco, manzanilla y tilo

### Almohada Luna creciente

Artemisa, manzanilla, doradilla y caléndula

### Almohada antifaz con lavanda

Almohada 10 x 15 cm \$320  
Almohada 15 x 20 cm \$420  
Almohada 15 x 30 cm \$500  
Almohada 20 x 40 cm \$680  
Almohada antifaz \$300

Instagram @guria.ciclica

Facebook guria.ciclica

Tel 11 65943300 (Cecilia)



# Guría

Productos elaborados artesanalmente  
con amor

## Para el ciclo menstrual Guría elabora

Toallitas ecológicas reutilizables de tela  
Unidad \$280

Kit por tres unidades \$780

Kit por seis unidades \$1550

Protectores diarios ecológicos reutilizables de  
tela

Unidad \$180

Kit 3 unidades \$500

Kit 6 unidades \$980

Copas menstruales Maggacup (Industria  
Argentina) \$1300

¿Te gustaría tener tu kit personalizado?  
Escribinos y lo armamos para vos!

Seguinos en las redes  
Instagram @guria.ciclica  
Facebook guria.ciclica  
Tel 11 65943300 (Cecilia)

**SE SUMAN**

# CRISOL

*Cosmética Silvestre*



Set de Cremas: Crema Corporal Karité, Rosa mosqueta e Hibiscus, Crema de rostro ultra hidratante o uso diario y portátil con crema de manos suavizante o gel Antibacterial. (Crema corporal 120cc, crema rostro 60cc y portátil de 30cc)

**PRECIO \$800**



Crema Corporal (envase 120cc)

Crema Corporal: Es ideal para suavizar toda la piel y mantenerla con un aspecto fresco y juvenil. ¿Qué contiene? manteca de karité, aceite de rosa mosqueta y preparado de hibiscus que le da ese particular color rosa. También contiene aceite de coco, almendras y vitamina E. Fragancia a rosas  
Corporal manos y pies Corporal: Textura fluida ideal para hidratar manos y pies. Contiene karité, aceite de coco, aceite germen de trigo, aceite de caléndulas e hidrolatos. Fragancia flores blancas (azahar y jazmín)

**PRECIO \$350**



Crema rostro ultra hidratante o de uso diario (envase 60cc)

Rostro ultrahidratante: Textura espumosa, super rendidora y humectante. Contiene manteca de karité, aceite de almendras, hidrolato de rosas. Presentación envase 60cc

Rostro uso diario. Textura cremosa. ¿Qué contiene? hidrolatos, macerado de caléndulas, aceite de almendras, manteca de karité. Presentación envase 100cc

**PRECIO \$300**



### kit Tersura:

Crema rostro, loción a elección, bálsamo de manos y gel antibacterial portatil (Crema de 60cc, loción de 60cc, Bálsamo de 30cc y gel portatil de 30cc)

**PRECIO \$800**



### Set Día de la Madre:

Crema Corporal Hibiscus, Crema de rostro, bálsamo de manos, loción tonificante grande o perfume chico. (Crema corporal 120cc, crema rostro 60cc, loción de 100cc o perfume de 40cc y bálsamo de 30cc)

**PRECIO \$950**



### Set Caricias:

Crema corporal grande, crema de rostro chica, loción tonificante, pad de hilo de algodón y perfume natural. Presentación ecoamigable, buena para la Pacha y para la Mama.

**PRECIO \$1400**

**KIT DE 3 LOCIONES:** Se puede elegir entre Limpieza facial, Tonificadora, Relajante, Astringente o posdepilatoria.

- LIMPIEZA FACIAL O DESMAQUILLANTE: Para el inicio o el final del día. Limpia el cutis, lo refresca y lo prepara para el maquillaje, el aire libre o el descanso. Limpia los poros, elimina pequeñas impurezas y relaja la piel. ¿Qué contiene? Tres hidrolatos, aceites esenciales y aceite de almendras. Presentación: envase 60cc con válvula spray.

- ASTRINGENTE: Regula la grasitud de la dermis, cierra los poros y elimina impurezas. Posee efecto antiséptico y astringente. ¿Qué contiene? Hidrolato de hammamelis, preparado de lavanda y aceite de jojoba con los fundamentales aceites esenciales de lavanda y árbol de té. Contiene cristales de alumbre para cerrar los poros y plata coloidal para reforzar su efecto bactericida. Presentación: envase 60cc con válvula spray

- TONIFICANTE El tónico tiene un efecto tensor y refrescante. ¿Qué contiene? Hidrolatos, cristales de alumbre y aceite de rosa mosqueta. Su aplicación diaria le dará una sensación progresiva de firmeza en la piel y una sensación inmediata de tersura. . Presentación: envase 60cc con válvula spray

- RELAJANTE: Tiene efecto descongestivo y relajante, preparado de hierbas con hidrolatos y aceites que preparan la piel para el descanso. ¿Qué contiene? Manzanilla, melisa, hidrolato de hammamelis y aceite de almendras.

- POSDEPILATORIA Ideal para aplicar luego de depilación con cera o crema. Calma, refresca y actúa como astringente para reducir poros y cicatrizar cualquier pequeña herida o afección. ¿Qué contiene? Agua de hammamelis, Manzanilla, Malva, Caléndula, Aceite de germen de trigo, Plata coloidal, Extracto de semilla de pomelo, Aceite esencial de lavanda. . Presentación: envase 45cc con válvula flip top.

Tres lociones de 60cc y tres pads de limpieza (uno doble y dos simples)

**PRECIO \$800**





**Kit Antibacterial:**

Gel Antibacterial, Sanitizante y gel portátil (Gel antibacterial de 120cc, gel porta de 30cc y sanitizante de 150cc Solo disponible en spray, no gatillo)

**PRECIO \$700**



**Set Talcos:**

Set talco corporal perfumado (lavanda o floral), talco pédico mentolado, desodorante corporal cremoso (lavanda, verbena, pomelo rosado o sándalo)

(Un talco chico de 60cc, un talco grande de 100cc y un desodorante de 30cc)

**PRECIO \$480**

**ANARCOSMÉTICA  
· ALQUIMIA NATURAL PARA BARBA Y CALVA ·**



**Set Lociones:**

Aftershave y Loción fortalecimiento capilar (aftershave 125cc y loción fortalecimiento capilar de 60cc)

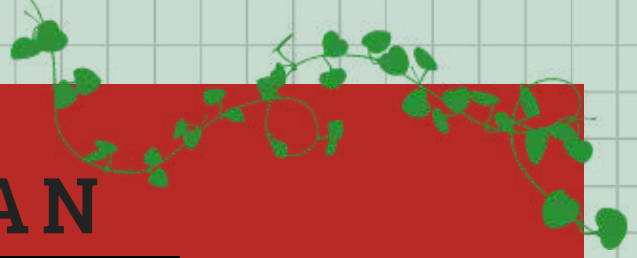
**PRECIO \$600**



**Set Barba y Calva:**

Aceite para barba (corta o larga), loción Aftershave y bálsamo para calva (aceite frasco ambar con gotero 30cc, loción aftershave 60cc y bálsamo barba 30cc)

**PRECIO \$800**



SE SUMAN

# LA CONSEGUÍ GARGANTA EN CABA



**\$200**

→ ¡NO TE QUEDES SIN LA TUYA! ←

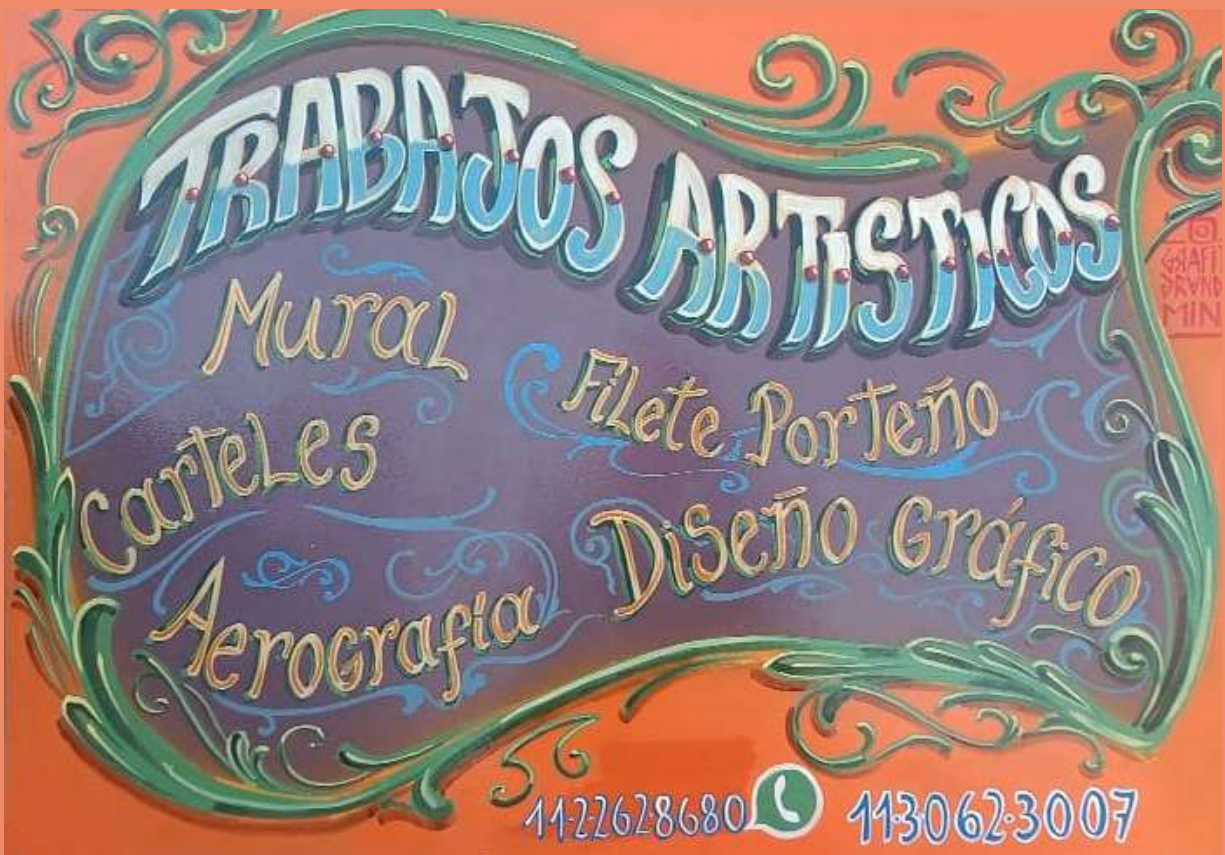


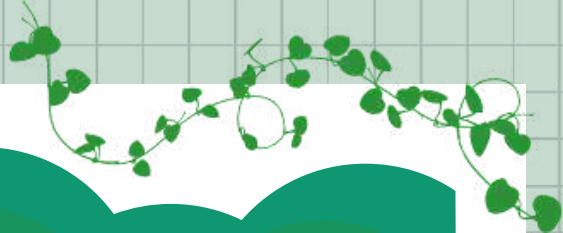
# SE SUMAN

@GRAFITOGRADES\_MINAS

UNA COLECTIVA ARTÍSTICA AUTOGESTIVA Y FEMINISTA.

[LETRAS PINTADAS A MANO, ARTE EN TIZA, MURAL, AEROGRAFÍA Y FILETEADO PORTEÑO]





# Archi Nodo

***Seguimos recibiendo aportes solidarios:  
Ropa en buen estado, elementos de salud sanitaria y  
alimentos no perecederos.***

***También podés hacer una transferencia:***

***CBU: 0110023530002307819579***

***Banco Nación***

***Aportando a nuestrxs compañerxs de la Coordinadora por  
una Urbanización Real de la V31. y a La Colectiva Trans-  
Travesti La Nelly Omar***



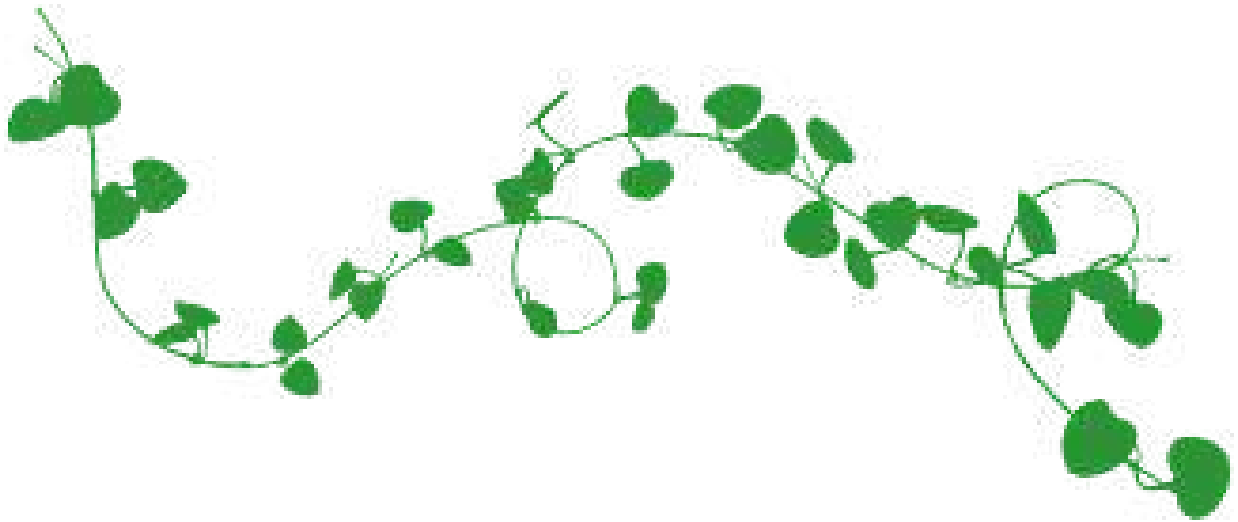
**¡ G R A C I A S !**

**<https://www.archibrazo.org/dig/nodo/>  
archinodo.almacen@gmail.com | +54 9 11 5610-9632**



¡GRACIAS POR SER PARTE  
DE NUESTRA RED!

# Archi Nodo



*Proyecto Socio Cultural*

<https://www.archibrazo.org/dig/nodo/>  
archinodo.almacen@gmail.com | +54 9 11 5610-9632